

Comune di
**San Giovanni in
Marignano**

Amministrazione Comunale:
Sindaco
Assessore
Affidatario

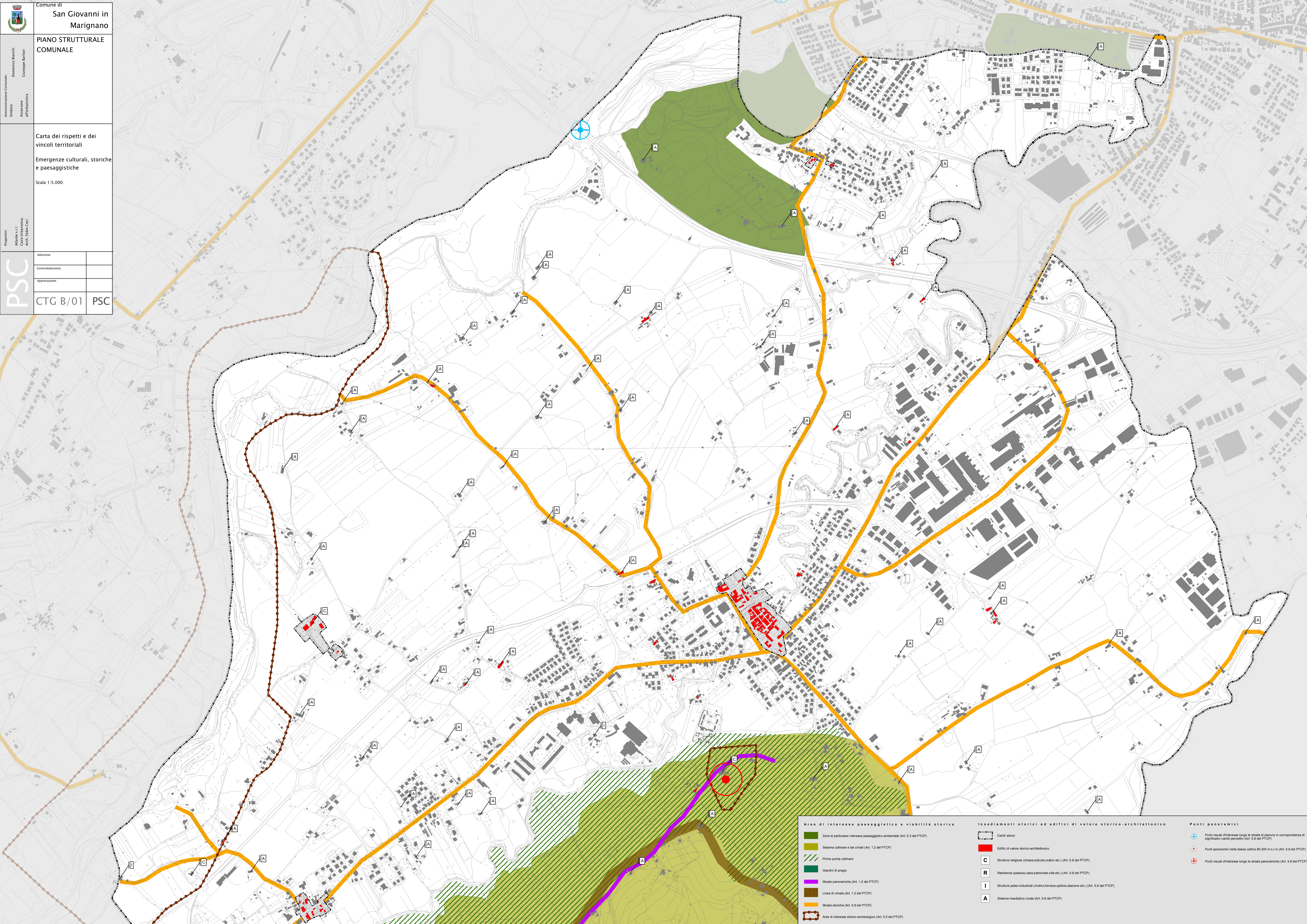
**PIANO STRUTTURALE
COMUNALE**

Carta dei rispetti e dei
vincoli territoriali
Emergenze culturali, storiche
e paesaggistiche
Scala 1:5.000

Progettati:
Adesso s.r.l.
Care Libraria
Arch. Fabio Cici

PSC
CTG B/01 PSC

Adozione:	
Comodulazione:	
Approvazione:	



<p>Area di interesse paesaggistico e viabilità storica</p> <ul style="list-style-type: none"> Zone di particolare interesse paesaggistico ambientale (Art. 5.3 del PTCF) Sistema ordinario e dei canali (Art. 1.2 del PTCF) Prima quinta collinare Giardini di pregio Strade panoramiche (Art. 1.2 del PTCF) Linee di canale (Art. 1.2 del PTCF) Strade storiche (Art. 5.9 del PTCF) Area di interesse storico archeologico (Art. 5.5 del PTCF) 	<p>Insediamenti storici ed edifici di valore storico-architettonico</p> <ul style="list-style-type: none"> Centri storici Edifici di valore storico-architettonico C Strutture religiose (chiese, edicole, oratori etc.) (Art. 5.8 del PTCF) R Residenze (palazzo, casa padronale, villa etc.) (Art. 5.8 del PTCF) I Strutture paleo-industriali (mulino, fucina, officio, stazione etc.) (Art. 5.8 del PTCF) A Sistema insediativo rurale (Art. 5.8 del PTCF) 	<p>Punti panoramici</p> <ul style="list-style-type: none"> Punti visuali d'interesse lungo le strade di pascura in corrispondenza di significativi cambi percettivi (Art. 5.8 del PTCF) Punti panoramici nella bassa collina 60-200 m s.l.m. (Art. 5.8 del PTCF) Punti visuali d'interesse lungo le strade panoramiche (Art. 5.8 del PTCF)
--	--	---