



Comune di  
**San Giovanni in  
Marignano**

Amministrazione Comunale:  
Sindaco  
Assessore  
Assessorato  
affidatario

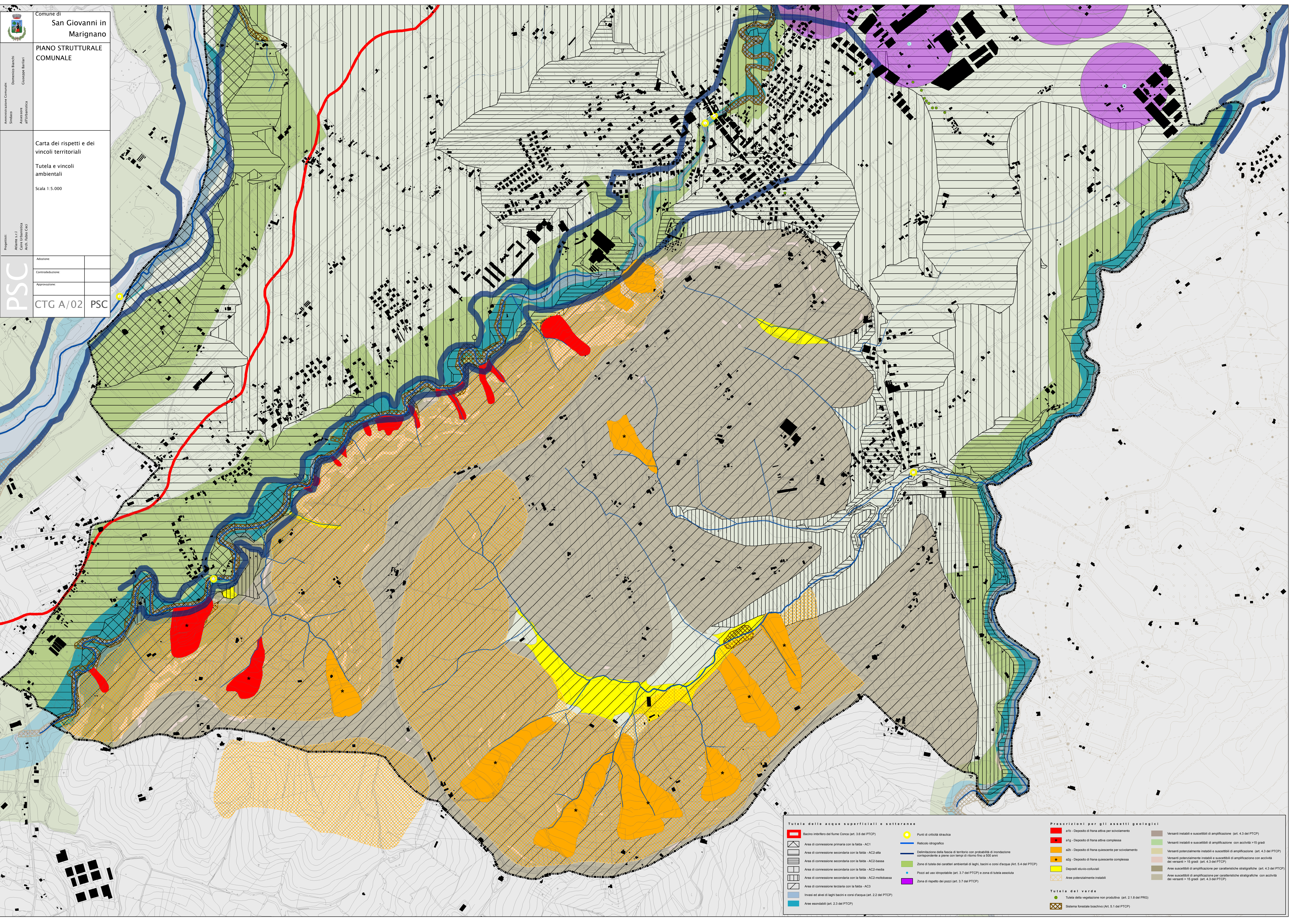
PIANO STRUTTURALE  
COMUNALE

Progettati:  
Arch. Fabio Cusi  
Arch. Fabio Cusi

Carta dei rispetti e dei  
vincoli territoriali  
Tutela e vincoli  
ambientali  
Scala 1:5.000

PSC

CTG A/02 PSC



<b>Tutela delle acque superficiali e sotterranee</b>		<b>Prescrizioni per gli assetti geologici</b>	
	Bacino imbrifero del fiume Conca (art. 3.6 del PTCP)		a1b - Deposito di frana attiva per scivolamento
	Area di connessione primaria con la falda - AC1		a1c - Deposito di frana attiva complessa
	Area di connessione secondaria con la falda - AC2-alta		a2b - Deposito di frana quiescente per sovrimento
	Area di connessione secondaria con la falda - AC2-bassa		a2c - Deposito di frana quiescente complessa
	Area di connessione secondaria con la falda - AC2-media		Depositi elvio-colluviali
	Area di connessione secondaria con la falda - AC2-moltobassa		Area potenzialmente instabili
	Area di connessione terziaria con la falda - AC3		Area potenzialmente instabili
	Invasi ed alvei di laghi bacini e corsi d'acqua (art. 2.2 del PTCP)		Area potenzialmente instabili
	Aree esondabili (art. 2.3 del PTCP)		Area potenzialmente instabili
	Punti di criticità idraulica		Versanti instabili e suscettibili di amplificazione (art. 4.3 del PTCP)
	Reticolo idrografico		Versanti instabili e suscettibili di amplificazione con accività >15 gradi
	Delimitazione della fascia di territorio con probabilità di inondazione corrispondente a piene con tempi di ritorno fino a 500 anni		Versanti potenzialmente instabili e suscettibili di amplificazione (art. 4.3 del PTCP)
	Zone di tutela dei caratteri ambientali di laghi, bacini e corsi d'acqua (Art. 5.4 del PTCP)		Versanti potenzialmente instabili e suscettibili di amplificazione con accività dei versanti > 15 gradi (art. 4.3 del PTCP)
	Pozzi ad uso idropotabili (art. 3.7 del PTCP) e zona di tutela assoluta		Area suscettibili di amplificazione per caratteristiche stratigrafiche (art. 4.3 del PTCP)
	Zona di rispetto dei pozzi (art. 3.7 del PTCP)		Area suscettibili di amplificazione per caratteristiche stratigrafiche con accività dei versanti > 15 gradi (art. 4.3 del PTCP)
	Tutela della vegetazione non produttiva (art. 2.1.8 del PRG)		Area suscettibili di amplificazione per caratteristiche stratigrafiche con accività dei versanti > 15 gradi (art. 4.3 del PTCP)
	Sistema forestale boschivo (Art. 5.1 del PTCP)		Area suscettibili di amplificazione per caratteristiche stratigrafiche con accività dei versanti > 15 gradi (art. 4.3 del PTCP)